



Forschungsschwerpunkt
Internationale Wirtschaft
Kompetenzzentrum

Österreichs Außenwirtschaft: Rückblick und Ausblick

Im Rahmen von



FIW ein Kooperationsprojekt von WIFO, wiiw und WSR



Forschungsschwerpunkt
Internationale Wirtschaft
Kompetenzzentrum

Globale Wirtschaftliche Verflechtungen

Julia Wörz

Im Rahmen von



FIW ein Kooperationsprojekt von WIFO, wiiw und WSR

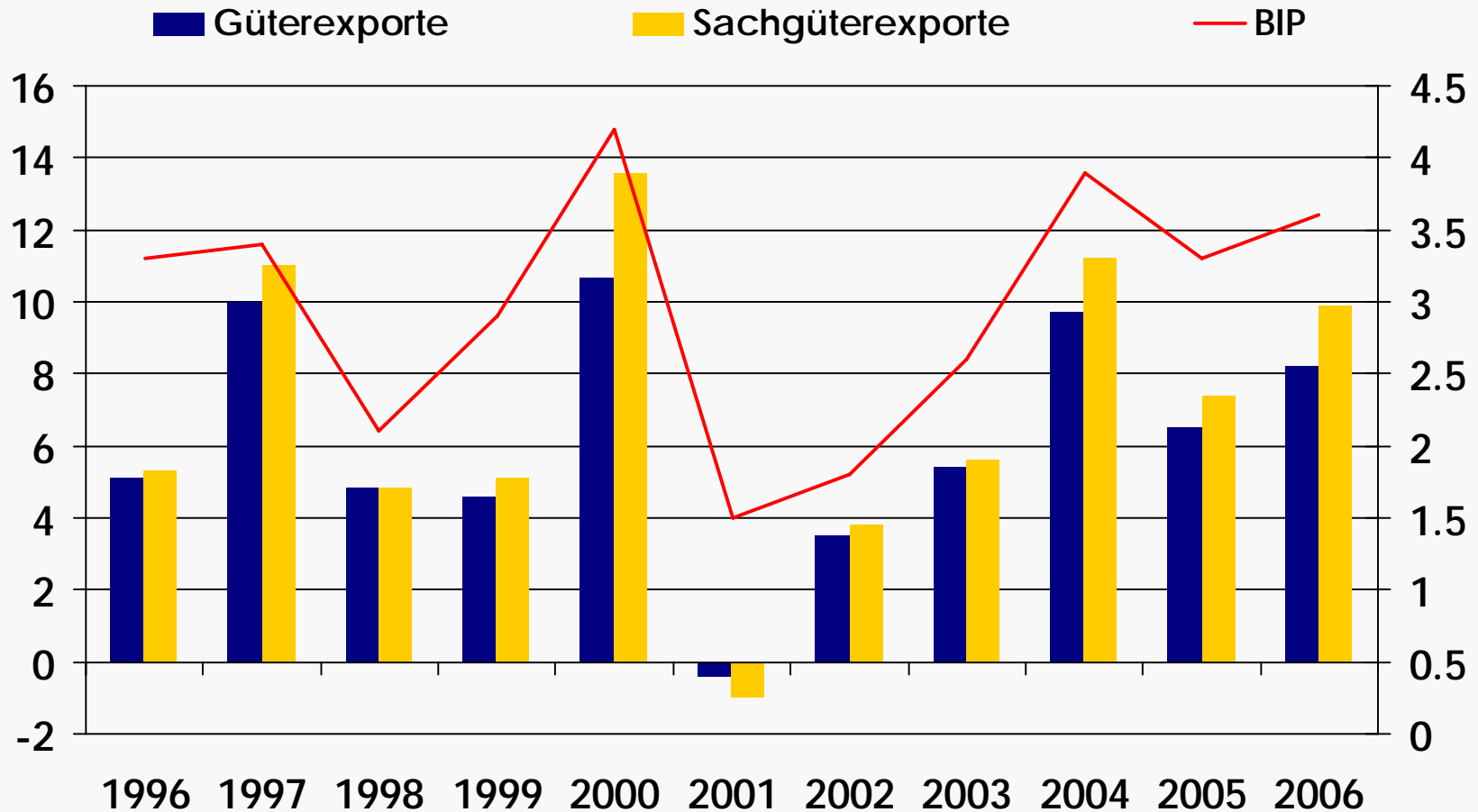
Aktuelle Trends der Weltwirtschaft

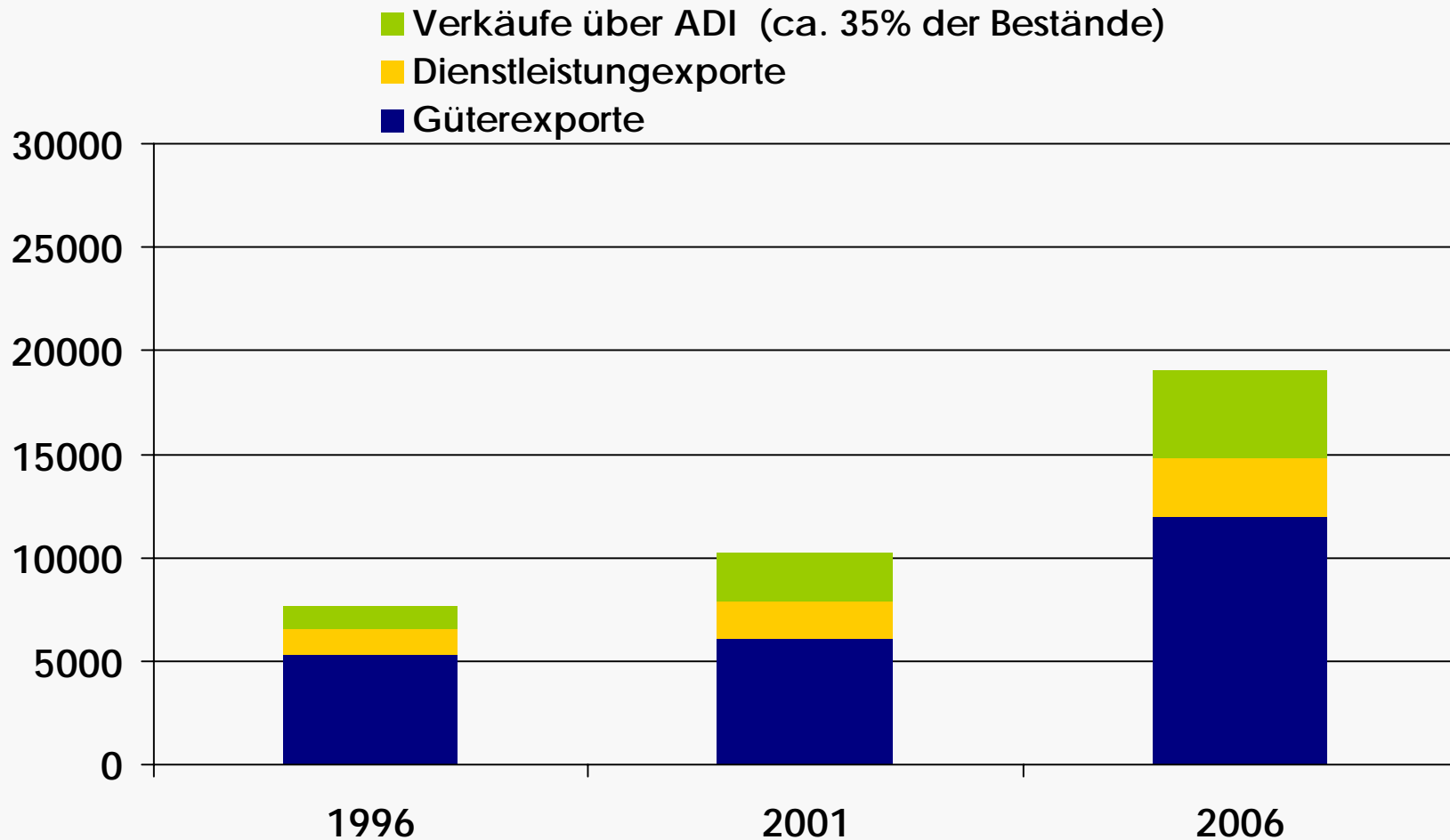
Rahmenbedingungen des Außenhandels

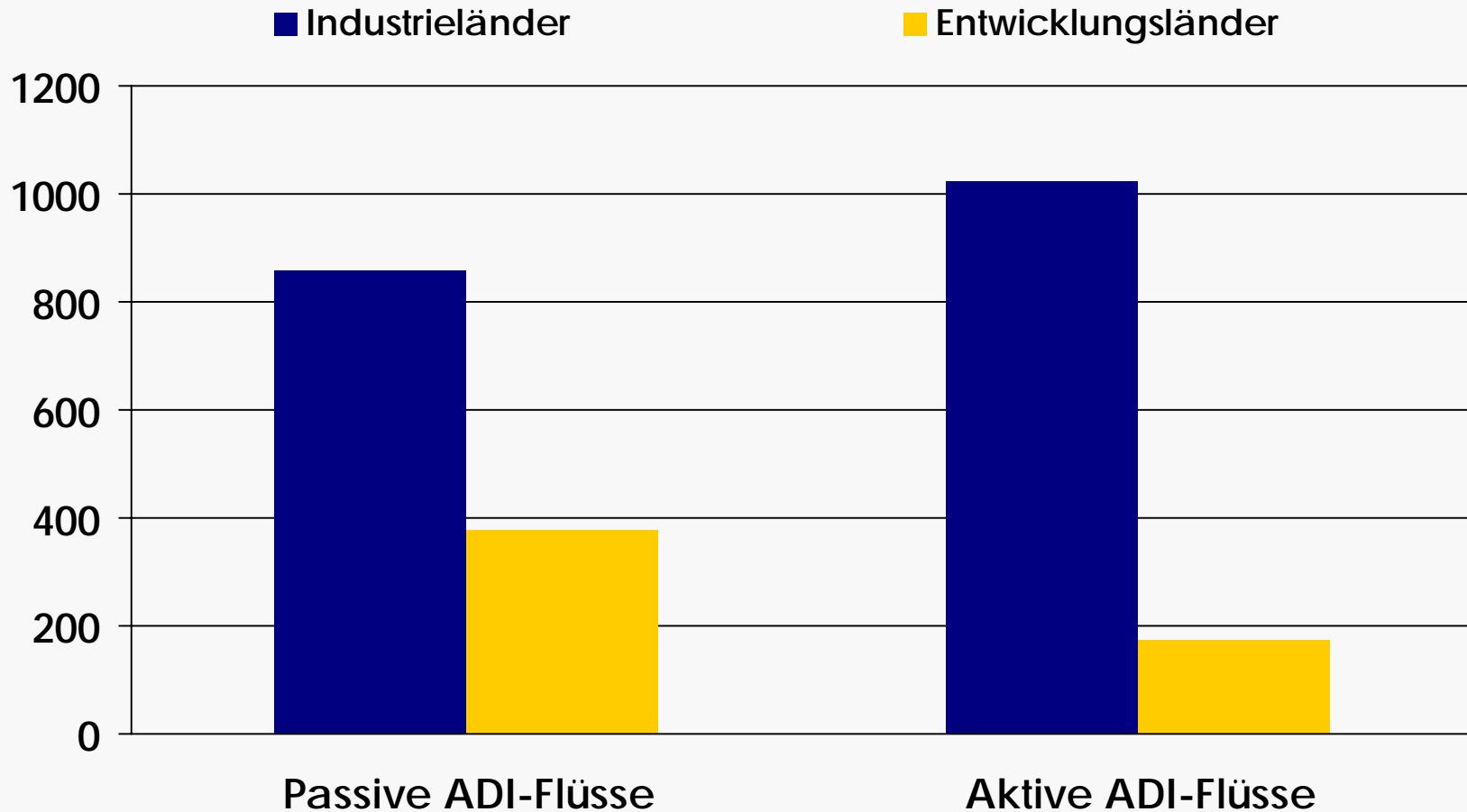
- **Weltkonjunktur**
 - Industrieländer
 - Schwellenländer
- **Institutionelles Umfeld**
- **Handel und Entwicklung**

Welthandel

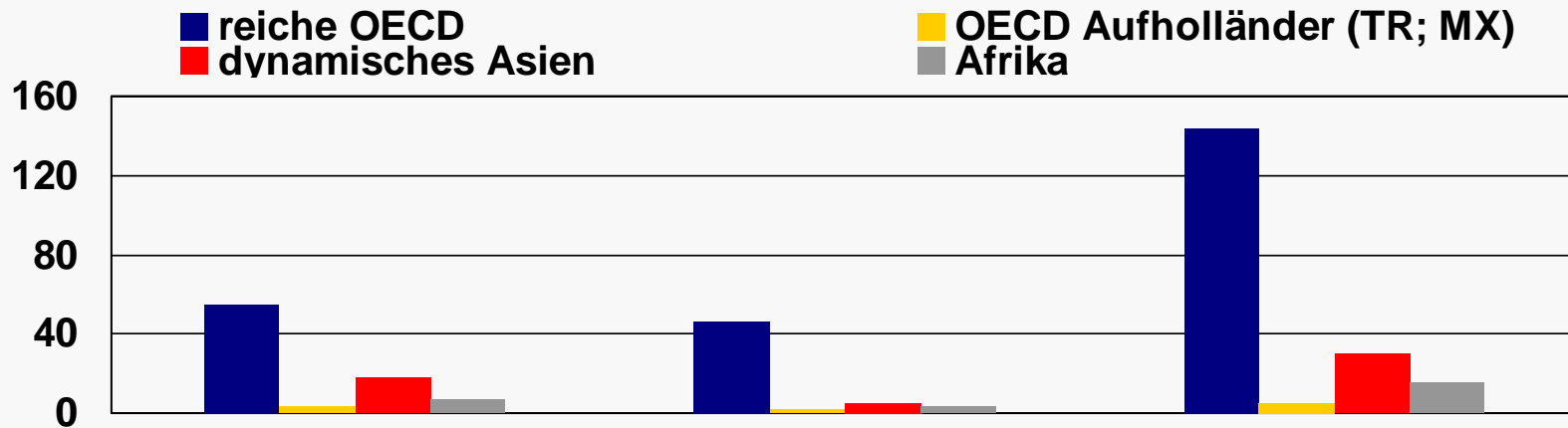
- **Waren**
- **Dienstleistungen**
- **Direktinvestitionen**



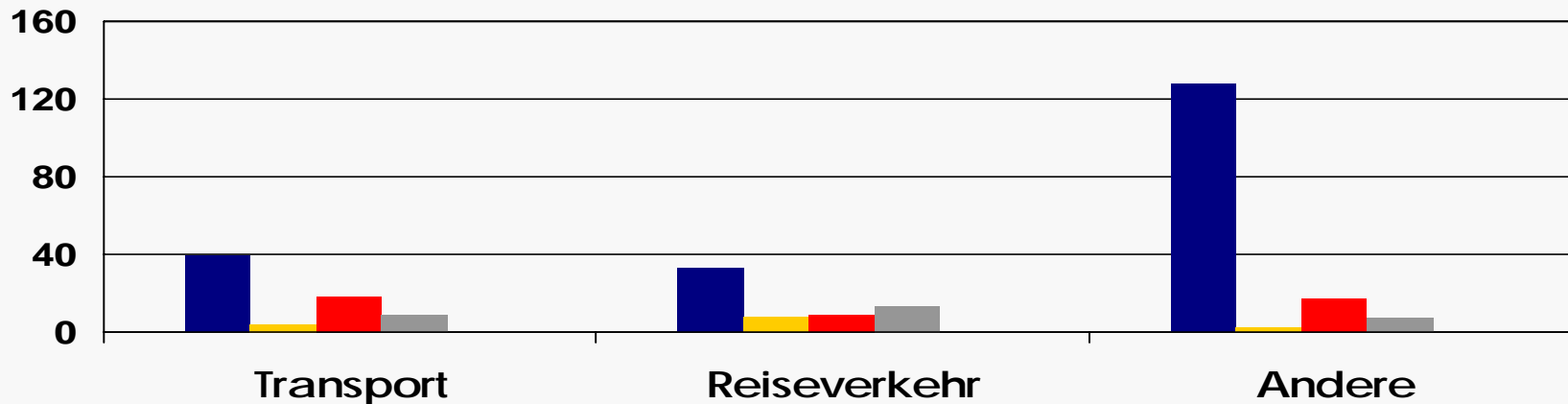




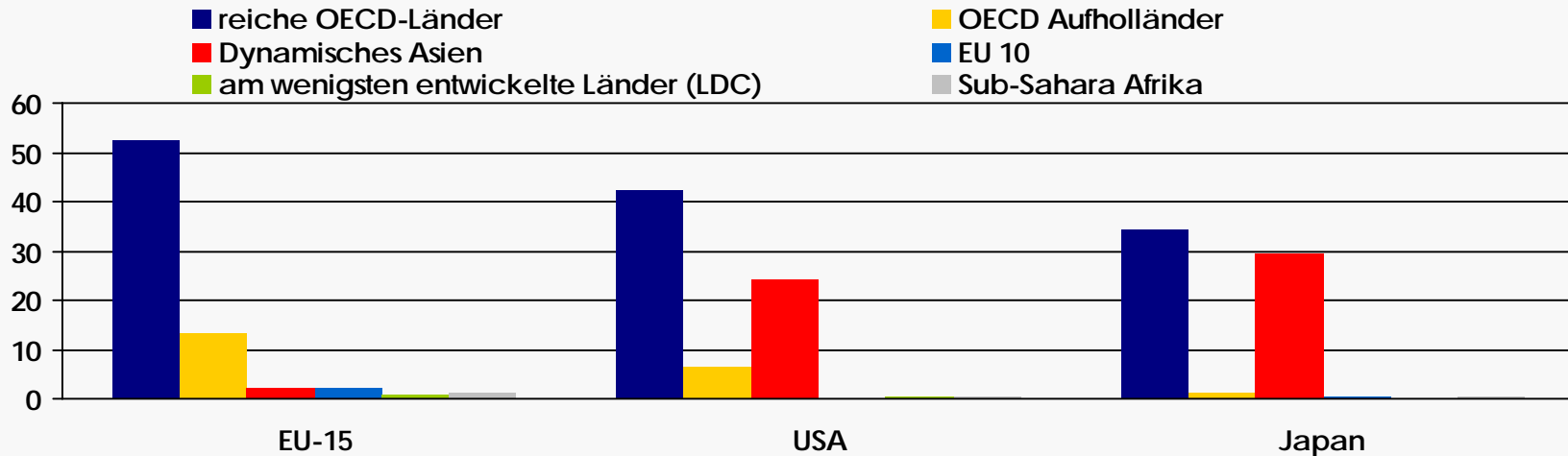
Importstruktur



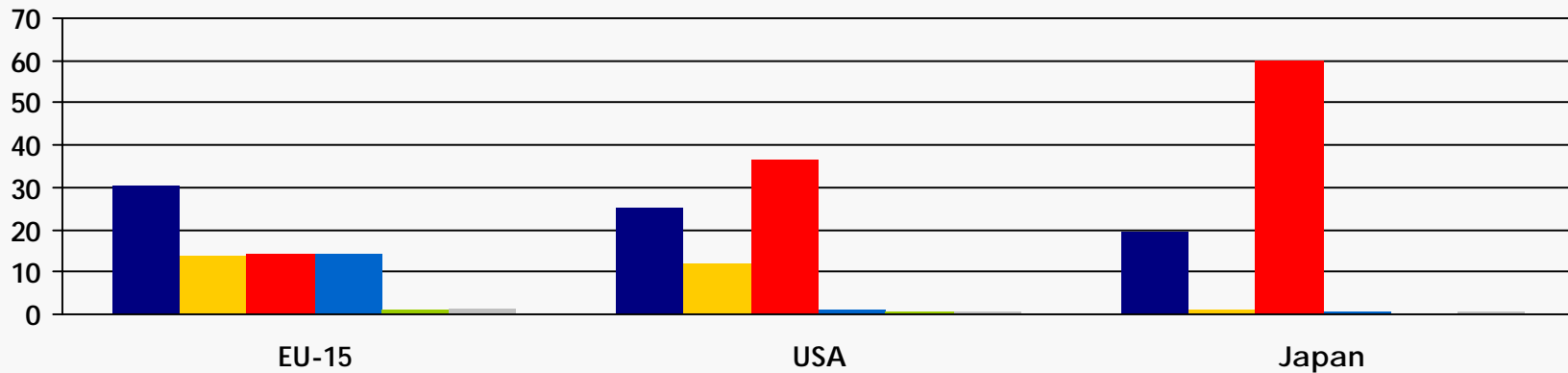
Exportstruktur



1990

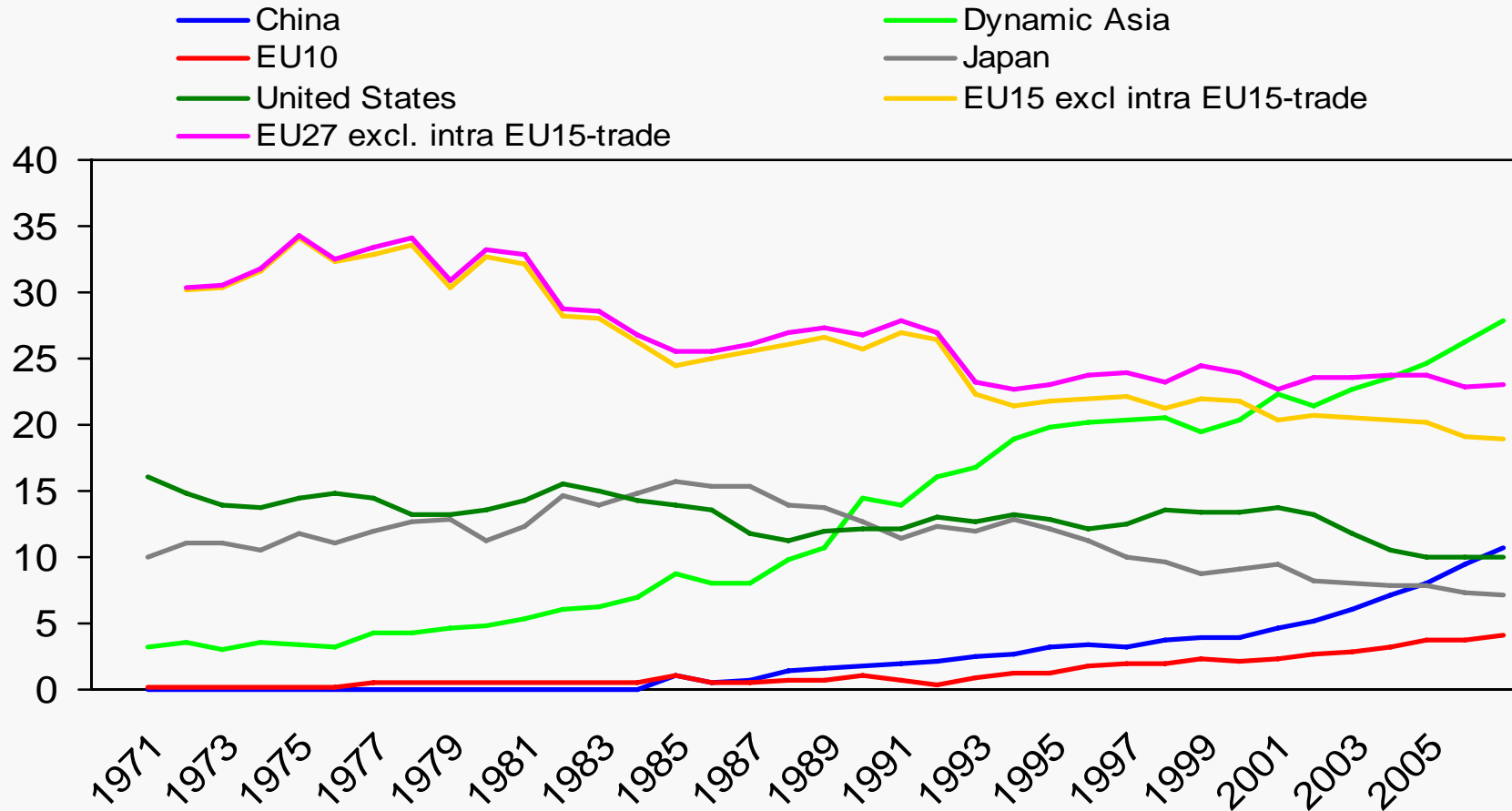


2006



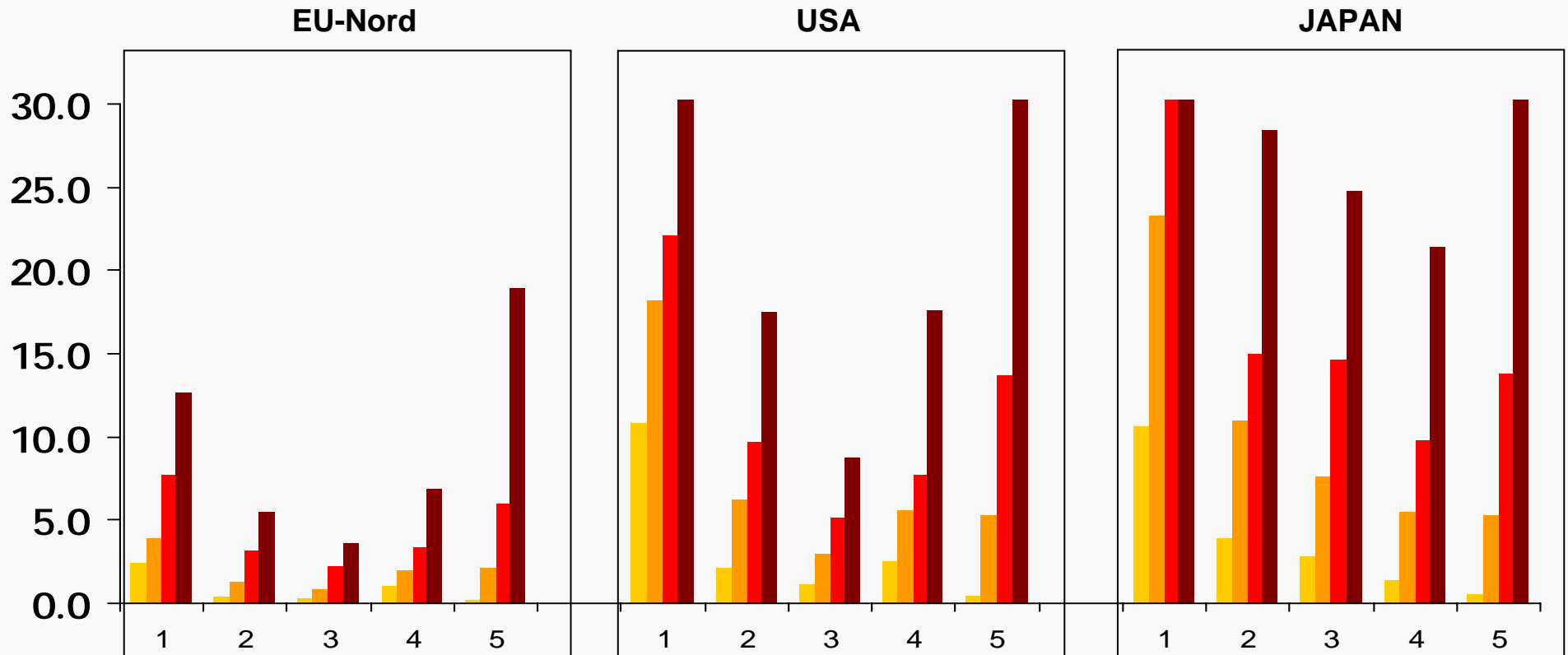
Ohne Intra-EU-Handel.

Anteile an den Gesamtexporten, 1970-2004 ohne Intra-EU Handel



Dynamisches Asien ist Tiger 1, Tiger 2, China und Indien
 Source: UN Comtrade

■ 1990 ■ 1995 ■ 2000 ■ 2005



Technologiegehalt: 1: low tech, 2: medium-low tech, 3: medium-high tech, 4: high tech, 5: Büromaschinen u. Computer

Quelle: wiiw

Veränderung der Güterexporte nach Sektoren, 1980-2006

